

Bu lông lục giác chìm chỏm cầu

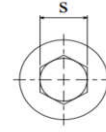
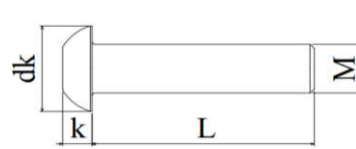
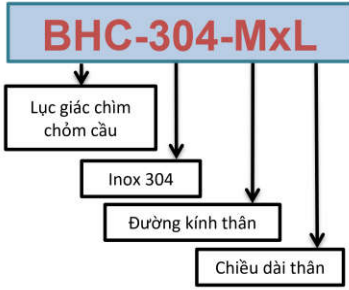
- Bu lông lục giác chìm chỏm cầu seri BHC-304 được sản xuất từ thép không gỉ inox 304, có khả năng chống ăn mòn hóa học tốt, có độ bền dẻo dai, dễ gia công, tính thẩm mỹ cao khả năng chống oxy hóa ở nhiệt độ 870-925°C.

- Phần mũ bulong có dạng hình cầu bên trên của mũ bulong được dập hình lục giác chìm xuống có kích thước và độ sâu theo tiêu chuẩn nên loại này cho lực xiết lớn, chống trơn, trượt khi tháo lắp mỗi liên kết.

- Bu lông lục giác chìm đầu chỏm cầu seri BHC-304 là được sử dụng nhiều trong việc lắp ráp băng tải, chế tạo máy cơ khí.

- Lục lăng là dụng cụ không thể thiếu khi tháo - vắn bu lông lục giác chìm.

DIN



Ví dụ mã : BHC-304-M3x10

Đường kính thân (M)	Chiều dài thân (L)	Bước ren	Đường kính đầu (dk)	Độ dày đầu (k)	Chiều rộng lục giác (s)
M1.4	3	0.3	-	-	1.36
	4				
	5				
	6				
	7				
	8				
	10				
M1.6	3	0.35	-	-	1.56
	4				
	5				
	6				
	7				
	8				
	10				
M2	3	0.4	3.4	1.3	1.5
	4				
	5				
	6				
	7				
	8				
	10				
	12				
	14				
	16				
	18				
	20				
	22				
M2.5	3	0.45	5.6	1.5	2
	4				
	5				
	6				
	7				
	8				
	10				
	12				
	14				
	16				

Đường kính thân (M)	Chiều dài thân (L)	Bước ren	Đường kính đầu (dk)	Độ dày đầu (k)	Chiều rộng lục giác (s)
M2.5	20	0.45	5.6	1.5	2
	22				
	25				
	28				
	30				
M3	3	0.5	5.6	1.5	2
	4				
	6				
	10				
	12				
	16				
	20				
M4	6	0.7	7.5	2.1	2.5
	8				
	10				
	12				
	16				
	20				
	25				
	30				
	35				
	40				
M5	6	0.8	9.5	2.6	3
	8				
	10				
	12				
	16				
	20				
	25				
	30				
	35				
	40				
	45				
M6	6	1	10.3	3.2	4
	8				
	10				
	12				
	16				
	18				
	20				
	25				
	30				

Dài đường kính M1.4 - M16					
Đơn vị tính : mm					
Đường kính thân (M)	Chiều dài thân (L)	Bước ren	Đường kính đầu (dk)	Độ dày đầu (k)	Chiều rộng lục giác (s)
M6	35	1	10.3	3.2	4
	40				
	45				
	50				
	60				
	70				
M8	10	1.25	13.8	4.3	5
	12				
	16				
	20				
	25				
	30				
	35				
	40				
M10	16	1.5	17.3	5.3	6
	20				
	25				
	30				
	35				
	40				
	45				
	50				
	60				
	70				
M12	25	1.75	20.8	6.5	8
	30				
	35				
	40				
	45				
	50				
	60				
	70				
M14	30	2	-	-	-
	40				
	50				
	60				
	70				
M16	30	2	27.5	8.6	10
	40				
	50				
	60				
	70				
	80				

Chú ý: Những yêu cầu không theo tiêu chuẩn về đường kính thân, chiều dài, ren lũng hay ren suốt như bảng trên, có thể đặt hàng theo yêu cầu. Vui lòng liên hệ nhân viên kinh doanh.

CÔNG TY CP DỊCH VỤ KỸ THUẬT BẢO AN

Địa chỉ đăng ký: Số 3A - Lý Tự Trọng - Minh Khai - Hồng Bàng - Hải Phòng Địa chỉ giao dịch: Khu dự án Văn Tra B - An Đông - An Dương - Hải Phòng

Điện thoại: (84).0225.3797877/78/79 - Fax: (84).0225.3686182

Số ĐKKD/ MST: 0200682529

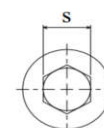
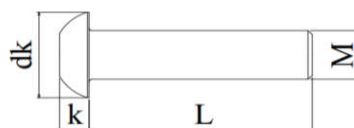
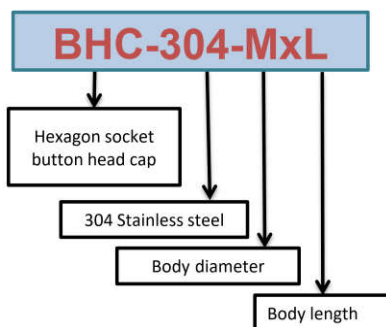
Số TK: 117 0026 73912 tại Ngân hàng ViettinBank Hải Phòng

Website: <https://baanjsc.com.vn/> Email: info@baanjsc.com.vn

Hexagon socket button head cap screws

The BHC-304 series hexagon socket button head cap screws are made from 304 stainless steel, resist chemical corrosion. The screws are tough, aesthetic, easy to process and resist oxidation at a temperature of 870 to 925°C. The cap of the screws is rounded. The upper part of the bolt is stamped in a hexagonal shape with standard size and depth, so this type gives great torque, anti-slip, slippery when tightening/loosening the connection. The screws are commonly used in assembling conveyors and building machines. A hex key wrench is an indispensable tool for loosening/tightening hexagon socket screws.

DIN



Diameter range
M1.4 - M16

Unit : mm

Ex model : BHC-304-M3x10

Body diameter (M)	Body Length (L)	Pitch	Head diameter (dk)	Head thickness (k)	Hexagon head width (s)
M1.4	3	0.3	-	-	1.36
	4				
	5				
	6				
	7				
	8				
	10				
M1.6	3	0.35	-	-	1.56
	4				
	5				
	6				
	7				
	8				
	10				
	12				
M2	3	0.4	3.4	1.3	1.5
	4				
	5				
	6				
	7				
	8				
	10				
	12				
	14				
	16				
	18				
	20				
	22				
M2.5	3	0.45	5.6	1.5	2
	4				
	5				
	6				
	7				
	8				
	10				
	12				
	14				
	16				
18					

Body diameter (M)	Body Length (L)	Pitch	Head diameter (dk)	Head thickness (k)	Hexagon head width (s)
M2.5	20	0.45	5.6	1.5	2
	22				
	25				
	28				
	30				
M3	3	0.5	5.6	1.5	2
	4				
	5				
	6				
	10				
	12				
	16				
	20				
M4	6	0.7	7.5	2.1	2.5
	8				
	10				
	12				
	16				
	20				
	25				
	30				
M5	6	0.8	9.5	2.6	3
	8				
	10				
	12				
	16				
	18				
	20				
	25				
	30				
	35				
M6	6	1	10.3	3.2	4
	8				
	10				
	12				
	16				
	18				
	20				
	25				
	30				
	30				

Body diameter (M)	Body Length (L)	Pitch	Head diameter (dk)	Head thickness (k)	Hexagon head width (s)
M6	35	1	10.3	3.2	4
	40				
	45				
	50				
	60				
	70				
	80				
M8	10	1.25	13.8	4.3	5
	12				
	16				
	20				
	25				
	30				
	35				
	40				
	45				
	50				
M10	16	1.5	17.3	5.3	6
	20				
	25				
	30				
	35				
	40				
	45				
	50				
M12	25	1.75	20.8	6.5	8
	30				
	35				
	40				
	45				
	50				
	60				
	70				
M14	30	2	-	-	-
	40				
	50				
	60				
M16	30	2	27.5	8.6	10
	40				
	50				
	60				
	70				
	80				

Note: Requirements for body diameter, length, partially thread or fully thread that are not same the table above can be ordered on request. Please contact sales staff.

BAO AN TECHNIQUE SERVICE JOINT STOCK COMPANY
Registered address: 3A Ly Tu Trong street, Minh Khai ward, Hong Bang district, Hai Phong city, Viet Nam
Factory and office address: Van Tra B, An Dong commune, An Duong district, Hai Phong city, Viet Nam

Telephone: (84).0225.3797877/78/79 - Fax: (84).0225.3686182
Business registration number/ Tax identification number: 0200682529
Account number: 117 0026 73912 at ViettinBank Hai Phong
Website: <https://baoanjsc.com.vn/> Email: info@baoanjsc.com.vn