

Bu lông lục giác chìm chỏm cầu

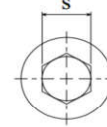
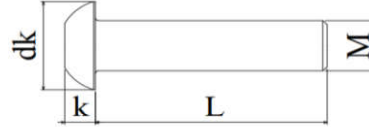
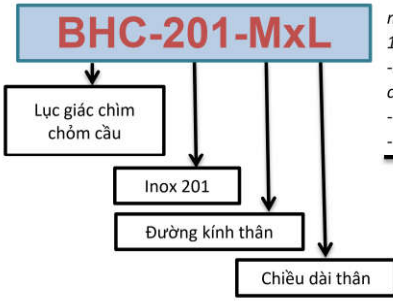
- Bu lông lục giác chìm chỏm cầu seri BHC-201 được sản xuất từ thép không gỉ inox 201, có khả năng chịu lực tốt, tính thẩm mỹ cao nhờ sự sáng bóng của bề mặt sản phẩm. Khả năng chịu lực của vật liệu inox 201 được thể hiện khi test có thể tương đương cấp bền 10.9. Tuy nhiên khả năng chống ăn mòn hóa học của vật liệu này bị hạn chế.

- Phần mũ bulong có dạng hình cầu. Bên trên của mũ bulong được dập hình lục giác chìm xuống có kích thước và độ sâu theo tiêu chuẩn nên loại này cho lực xiết lớn, chống trơn, trượt khi tháo lắp mỗi lần kết.

- Bu lông lục giác chìm chỏm cầu seri BHC-201 là được sử dụng nhiều trong việc lắp ráp băng tải, chế tạo máy cơ khí.

- Lục lăng là dụng cụ không thể thiếu khi tháo - vặn lục giác chìm.

DIN



Ví dụ mã : BHC-201-M3x10

Đường kính thân (M)	Chiều dài thân (L)	Bước ren	Đường kính đầu (dk)	Độ dày đầu (k)	Chiều rộng lục giác (s)
M3	3	0.5	5.6	1.5	2
	4				
	5				
	6				
	12				
	10				
	12				
	16				
	20				
	30				
M4	6	0.7	7.5	2.1	2.5
	8				
	10				
	12				
	16				
	20				
	25				
	30				
	35				
	40				
M5	6	0.8	9.5	2.6	3
	8				
	10				
	12				
	16				
	18				
	20				
	25				
	30				
	35				
40					
45					
50					
60					

Đường kính thân (M)	Chiều dài thân (L)	Bước ren	Đường kính đầu (dk)	Độ dày đầu (k)	Chiều rộng lục giác (s)
M6	6	1	10.3	3.2	4
	8				
	10				
	12				
	16				
	18				
	20				
	25				
	30				
	35				
M8	10	1.25	13.8	4.3	5
	12				
	16				
	20				
	25				
	30				
	35				
	40				
	45				
	50				
M10	16	1.5	17.3	5.3	6
	20				
	25				
	30				
	35				
	40				
	45				
	50				

Dải đường kính M3 - M16					
Đơn vị tính : mm					
Đường kính thân (M)	Chiều dài thân (L)	Bước ren	Đường kính đầu (dk)	Độ dày đầu (k)	Chiều rộng lục giác (s)
M10	60	1.5	17.3	5.3	6
	70				
	80				
M12	25	1.75	20.8	6.5	8
	30				
	35				
	40				
	45				
	50				
	60				
	70				
	80				
	M14				
40					
50					
60					
M16	30	2	27.5	8.6	10
	40				
	50				
	60				
	70				

Chú ý: Những yêu cầu không theo tiêu chuẩn về đường kính thân, chiều dài, ren lửng hay ren suốt như bảng trên, có thể đặt hàng theo yêu cầu. Vui lòng liên hệ nhân viên kinh doanh.

BHC-201

Hexagon socket button head cap screws

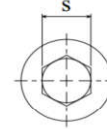
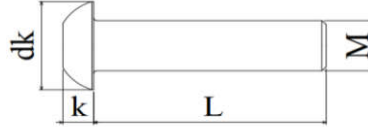
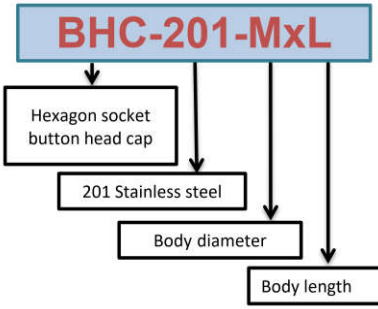
The BHC-201 series hexagon socket button head cap screws are made from stainless steel SUS 201, have a good bearing capacity, aesthetics thanks to the shiny surface of the product. The bearing capacity of the stainless steel material in grade 201 shown in the test can be equivalent to the grade of 10.9. However, the resistance to chemical corrosion is limited.

The head of the screws is in the sphere. The upper part of the screws head is stamped in a hexagon shape with standard size and depth, so this type resists great torque and is anti-slip, slippery when tightening/loosening the connection.

The screws are commonly used in assembling lines and building machines.

A hex key wrench is an indispensable tool for loosening/tightening hexagon socket screws.

DIN



Diameter range
M3 - M16
Unit : mm

Ex model : BHC-201-M3x10

Body diameter (M)	Body Length (L)	Pitch	Head diameter (dk)	Head thickness (k)	Hexagon head width (s)
M3	3	0.5	5.6	1.5	2
	4				
	5				
	6				
	12				
	10				
	12				
	16				
	20				
	30				
M4	6	0.7	7.5	2.1	2.5
	8				
	10				
	12				
	16				
	20				
	25				
	30				
	35				
	40				
M5	6	0.8	9.5	2.6	3
	8				
	10				
	12				
	16				
	18				
	20				
	25				
	30				
	35				
40					
45					
50					
60					

Body diameter (M)	Body Length (L)	Pitch	Head diameter (dk)	Head thickness (k)	Hexagon head width (s)
M6	6	1	10.3	3.2	4
	8				
	10				
	12				
	16				
	18				
	20				
	25				
	30				
	35				
	40				
	45				
	50				
	60				
	70				
M8	10	1.25	13.8	4.3	5
	12				
	16				
	20				
	25				
	30				
	35				
	40				
	45				
	50				
M10	16	1.5	17.3	5.3	6
	20				
	25				
	30				
	35				
	40				
	45				
	50				

Body diameter (M)	Body Length (L)	Pitch	Head diameter (dk)	Head thickness (k)	Hexagon head width (s)
M10	60	1.5	17.3	5.3	6
	70				
	80				
	80				
M12	25	1.75	20.8	6.5	8
	30				
	35				
	40				
	45				
	50				
	60				
	70				
	80				
	80				
M14	30	2	-	-	-
	40				
	50				
	60				
M16	30	2	27.5	8.6	10
	40				
	50				
	60				
	70				
	80				

Note: Requirements for body diameter, length, partially thread or fully thread that are not same the table above can be ordered on request. Please contact sales staff.

BAO AN TECHNIQUE SERVICE JOINT STOCK COMPANY

Registered address: 3A Ly Tu Trong street, Minh Khai ward, Hong Bang district, Hai Phong city, Viet Nam

Factory and office address: Van Tra B, An Dong commune, An Duong district, Hai Phong city, Viet Nam

Telephone: (84).0225.3797877/78/79 - Fax: (84).0225.3686182

Business registration number/ Tax identification number: 0200682529

Account number: 117 0026 73912 at ViettinBank Hai Phong

Website: <https://baojnc.com.vn/> Email: info@baojnc.com.vn